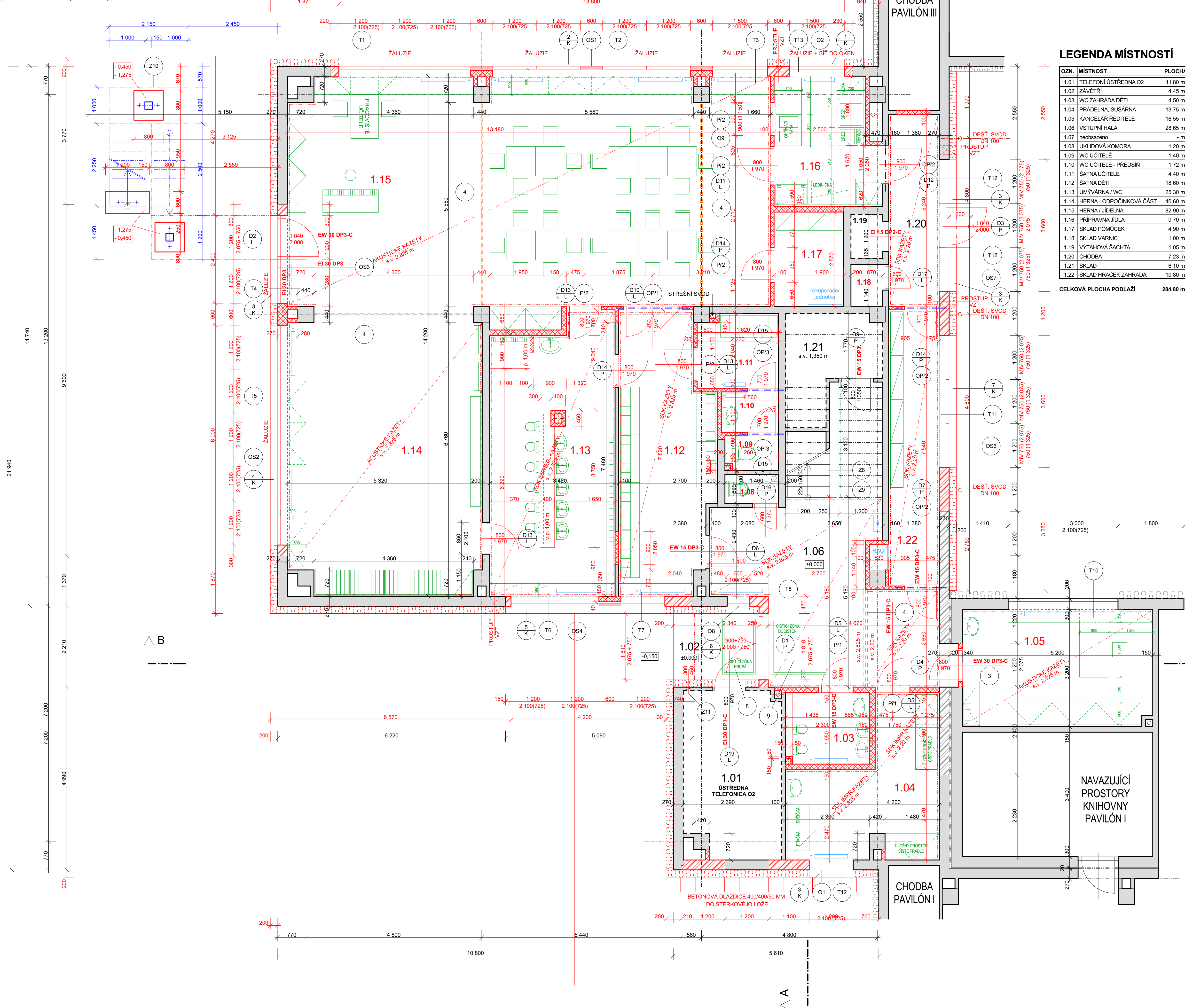


parc.č. 1153/101

parc.č. 1153/99



LEGENDA MÍSTNOSTÍ

OZN.	MÍSTNOST	PLOCHA	s.v. [m]	POVRCH - PODLAHA	POVRCH - STĚNY	POVRCH - STROP
1.01	TELEFONÍ ÚSTŘEDNA O2	11,80 m²	2,960 m	-	-	STÁVAJÍCÍ - BEZ ZÁSAHU
1.02	ZÁVĚTRÍ	4,45 m²	2,825 m	MRAŽUVZD. KER. DLAŽBA	KERAMICKÝ SOKL V = 100 mm	ZATEPLENO MIN. VATA 140 mm
1.03	WC ZAHRADA DĚTI	4,50 m²	2,96 m	KERAMICKÁ DLAŽBA	KERAMICKÝ OKLAD V = 2,05 m	OPRAVA JÁDROVÁ OMÍTKA + ŠTUK
1.04	PRÁDELNA, SUŠÁRNA	13,75 m²	2,825 m	KERAMICKÁ DLAŽBA	KERAMICKÝ OKLAD V = 2,05 m	SDK KAZETOVÝ IMPR. PODHLED
1.05	KANCELÁŘ ŘEDITELE	16,55 m²	2,825 m	PVC	PVC SOKLOVÁ LIŠTA	AKUSTICKÝ KAZETOVÝ 600/600 mm
1.06	VSTUPNÍ HALA	28,65 m²	2,825 m	KERAMICKÁ DLAŽBA	KERAMICKÝ SOKL V = 100 mm	SDK KAZETOVÝ 600/600 mm
1.07	neobsazeno	- m²	- m	-	-	-
1.08	UKLIDOVÁ KOMORA	1,20 m²	2,960 m	KERAMICKÁ DLAŽBA	KERAMICKÝ OKLAD V = 2,05 m	OPRAVA JÁDROVÁ OMÍTKA + ŠTUK
1.09	WC UČITELE	1,40 m²	2,960 m	KERAMICKÁ DLAŽBA	KERAMICKÝ OKLAD V = 2,05 m	OPRAVA JÁDROVÁ OMÍTKA + ŠTUK
1.10	WC UČITELE - PŘEDSÍŇ	1,72 m²	2,960 m	KERAMICKÁ DLAŽBA	KERAMICKÝ OKLAD V = 2,05 m	OPRAVA JÁDROVÁ OMÍTKA + ŠTUK
1.11	ŠATNA UČITELÉ	4,40 m²	2,960 m	KERAMICKÁ DLAŽBA	KERAMICKÝ SOKL V = 100 mm	OPRAVA JÁDROVÁ OMÍTKA + ŠTUK
1.12	ŠATNA DĚTI	18,60 m²	2,825 m	KERAMICKÁ DLAŽBA	KERAMICKÝ SOKL V = 100 mm	SDK KAZETOVÝ 600/600 mm
1.13	UMÝVÁRNA / WC	25,30 m²	2,825 m	KERAMICKÁ DLAŽBA	KERAMICKÝ OKLAD V = 2,05 m	SDK KAZETOVÝ IMPREG. 600/600 mm
1.14	HERNA - ODPOČINKOVÁ ČÁST	40,60 m²	2,825 m	PVC	PVC SOKLOVÁ LIŠTA	AKUSTICKÝ KAZETOVÝ 600/600 mm
1.15	HERNA / JIDELNA	82,90 m²	2,825 m	PVC	PVC SOKLOVÁ LIŠTA	AKUSTICKÝ KAZETOVÝ 600/600 mm
1.16	PŘÍPRAVNA JÍDLA	9,70 m²	2,960 m	KERAMICKÁ DLAŽBA	KERAMICKÝ OKLAD V = 2,05 m	OPRAVA JÁDROVÁ OMÍTKA + ŠTUK
1.17	SKLAD POMŮCEK	4,90 m²	2,960 m	PVC	PVC SOKLOVÁ LIŠTA	OPRAVA JÁDROVÁ OMÍTKA + ŠTUK
1.18	SKLAD VARNIC	1,00 m²	2,960 m	KERAMICKÁ DLAŽBA	KERAMICKÝ OKLAD V = 2,05 m	OPRAVA JÁDROVÁ OMÍTKA + ŠTUK
1.19	VÝTAHOVÁ ŠACHTA	1,05 m²	- m	-	-	VÝTAHOVÁ ŠACHTA
1.20	CHODBA	7,23 m²	2,200 m	KERAMICKÁ DLAŽBA	KERAMICKÝ SOKL V = 100 mm	SDK KAZETOVÝ 600/600 mm
1.21	SKLAD	6,10 m²	- m	KERAMICKÁ DLAŽBA	KERAMICKÝ SOKL V = 100 mm	OPRAVA JÁDROVÁ OMÍTKA + ŠTUK
1.22	SKLAD HRAČEK ZAHRADA	10,80 m²	2,200 m	KERAMICKÁ DLAŽBA	KERAMICKÝ SOKL V = 100 mm	SDK KAZETOVÝ 600/600 mm

CELKOVÁ PLOCHA PODLAŽÍ 284,80 m² (do plochy není započítána místnost pro O2)

LEGENDA MATERIÁLŮ

PODROBNÝ POPIS VIZ. SKLADBY KONSTRUKCÍ

- STÁVAJÍCÍ KONSTRUKCE - SYSTEM MSOB
- DĚLÍCÍ STĚNY (PŘÍKYV), ZADÍVKY NEVNOŠNÝCH STĚN A VÝPLNĚ PŘÍČKOVKA YTONG P2-500 150(100)249x599 mm NA TENKOVRSTVOU ZDICI MLATU YTONG
- ZADÍVKY A DOZDÍVKY OTVORŮ V STÁVAJÍCÍM PANELU TVÁRNIC KLASIK YTONG PD, P2-500 599 x 250 x 249 mm NA TENKOVRSTVOU ZDICI MLATU YTONG
- DILATACE KONSTRUKCE PODLAHY V PLOŠE MAXIMÁLNÍ PLOCHA 40,0 m², POMĚR STRAN 3:1 DILATACE PODLAHY KOLEM STĚN

TYPOVÉ PŘEKLADY - 1.N.P.

OZN.	PRVEK - POPIS	CELKEM ks
PI1	PŘEKLAD NEP 150 - 1 250 1 250 x 249 x 100 mm	2
PI2	PŘEKLAD NEP 100 - 1 250 1 250 x 249 x 100 mm	5

VÝPIS VÝZTUŽE DO CEMENTOVÉHO POTĚRU PODLAHY V 1.N.P.

svařovaná síť B500 500 M - 100/100/4 mm - 67 ks svařovaná síť 3,00 x 2,00 m přesah 50x pr. 4 = 200 mm => 2,0 pole sítě  
plocha 284,80 m² + 40 % na stykování = 398,72 / 6,00 m² = > 66,45 => 67 sítí

OCELOVÉ PŘEKLADY - OCEL S235 - 1.N.P.

OZN.	PRVEK - POPIS	KS (bm)	PROFIL (mm)	DĚLKA (m)	CELK.DĚLKA / KS (bm / ks)	kg/bm	VÁHA kg/ks
OPH1	PŘEKLAD PŘÍČKA OTVOR 1,60 m	1	2x L.č.75/50/6 3x pásovina 50/5	2,00 m	2,00 bm	11,20	22,40
OPH2	PŘEKLAD PŘÍČKA OTVOR 1,05 a 0,95 m	3	2x L.č.50/50/5 3x pásovina 50/5	1,40 m	4,20 bm	7,54	31,70
OPH3	PŘEKLAD PŘÍČKA OTVOR 0,85 m	2	2x L.č.50/50/5 3x pásovina 50/5	1,20 m	2,40 bm	7,54	18,10

CELKOVÁ VÁHA (kg) 76,70  
SPOJOVACÍ MATERIÁL, SVARÝ + 10,00% 7,67  
CELKOVÁ VÁHA + SPOJOVACÍ MATERIÁL (kg) 83,37

±0,000 = 252,95 m.n.m. - Úroveň stáv. podlahy v přízemí u vstupu

ZODPOVĚDNÝ PROJEKTANT Ing. arch. Jaroslav Chvátal	VYPRACOVAL Ing. Zdeněk Heinz	TECHNICKÁ KONTROLA ---	Architektonická kancelář Ing. arch. Jaroslav Chvátal IČ: 12124036
INVESTOR: Statutární město Opava, Horní náměstí 382/69, Opava, Město 746 26	PROFES: D.1.1.b. ARCHITEKTONICKÉ A STAVEBNÍ TECHNICKÉ ŘEŠENÍ	MÍSTO STAVBY: k.ú. Kylesovice, parc.č. 1153/98	FORMÁT A1
MŠ LIPTOVSKÁ - REKONSTRUKCE ZMĚNA ÚČELU UŽÍVÁNÍ STAVBY Z KNIHOVNY A HUDEBNÍHO STUDIA NA MATERSKOU ŠKOLU			DATUM 10/2011
PŮDORYS 1.N.P.			STUPEŇ DPS + DVZ
			Č. ZAKÁZKY 104/2022
			MĚŘÍTKO 1:50
			Č. VÝKRESU D.1.1.b-01